

Minimal Bracket, Large

Gemotoriseerd of kettingbediening



Deze afbeelding toont de Minimal Bracket in de maat Medium

Beugels

Staal, poedercoating

Onderprofiel

Aluminium, geanodiseerd of poedercoating.
Als alternatief: textiel pocket

Hardware kleuren

Geanodiseerd aluminium*
RAL 7016 - antracietgrijs (mat)
RAL 9003 - signaalwit (mat)
RAL 9005 - gitzwart (mat)

*Beugels in bijpassende poedercoating. Onderprofiel en installatieprofiel in geanodiseerd aluminium

Motoren

Zie prijslijst voor alle motoropties

Rolgordijnmechanisme

Staal en ABS samenstelling

Ketting

RVS of zwart nikkel

Kettingspanner

Zamak, geanodiseerd of poedercoating

Bedieningszijde

Er kan rechts- of linkszijdige bediening worden gespecificeerd

Opties

Draad zijgeleiding

Maatbeperkingen

B: 300 tot 3000 mm*

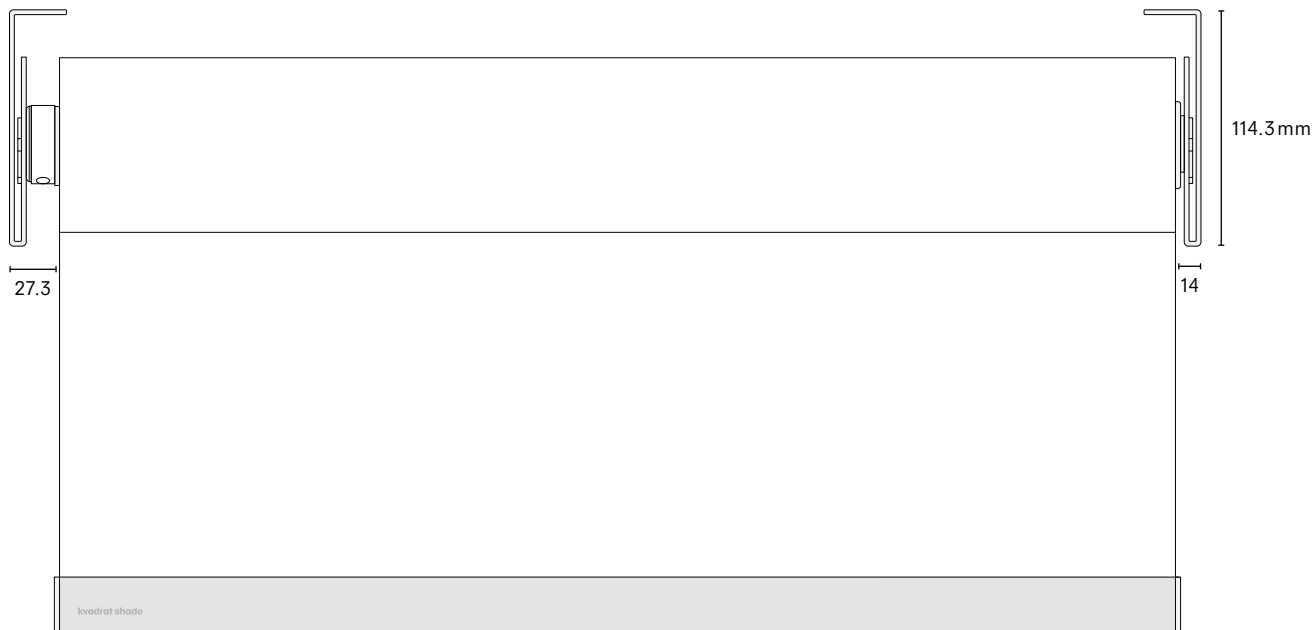
H: 300 tot 5600 mm*

*afhankelijk van de keuze van textiel en type bediening

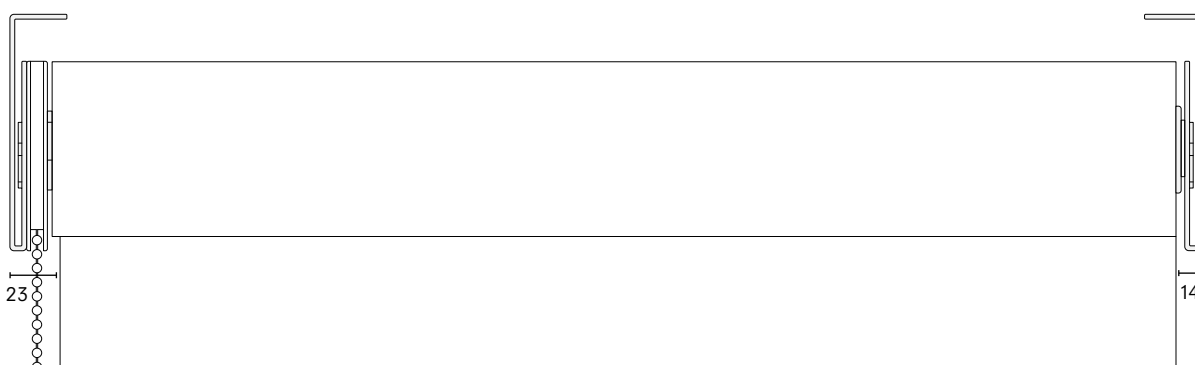
kvadrat shade

Vooranzicht

Gemotoriseerd



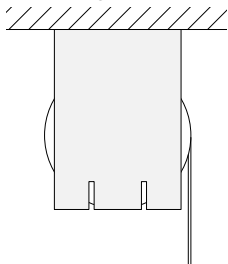
Kettingbediening



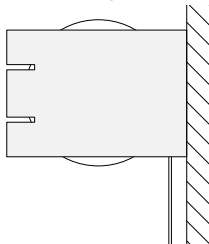
Installatie

Verticaal of horizontaal oppervlak

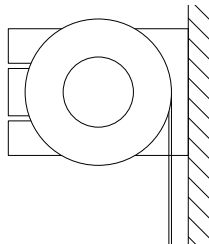
Plafondmontage
(in de dag)



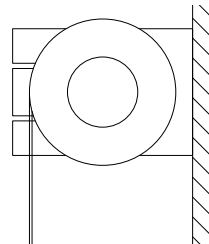
Wandmontage
(op de dag)



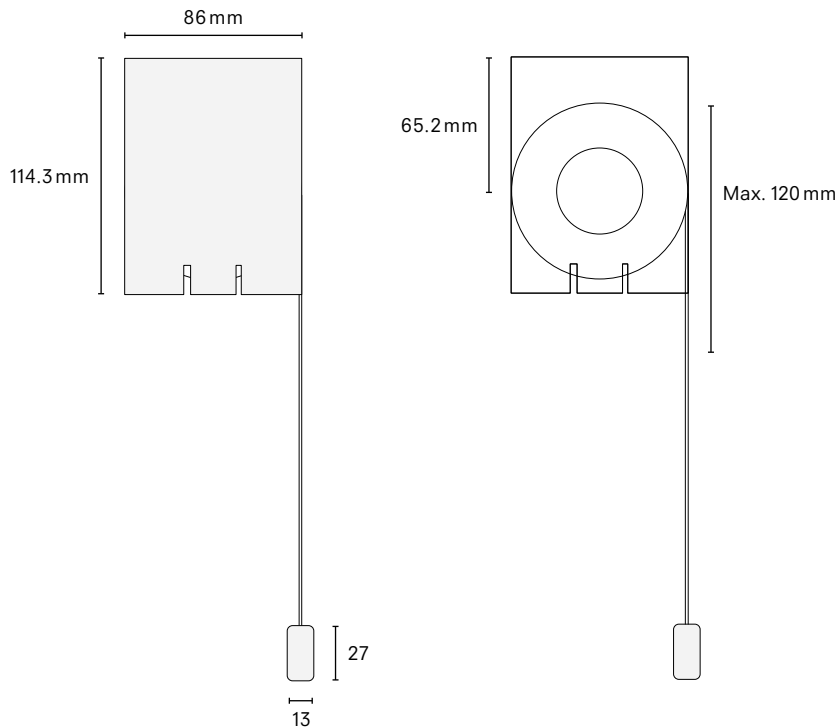
Standaard
afrollend



Contrarollend



Zijaanzicht



Opties

Draad zijgeleiding



Bij plaatsing uit het lood,
tot maximaal 15°.

Overzicht

| Systeembreedte | 65 mm buis | | | | 80 mm buis | | | |
|-------------------------------------|------------|------|------|------|------------|------|------|------|
| | 0,30 | 0,40 | 0,50 | 0,65 | 0,30 | 0,40 | 0,50 | 0,65 |
| Textieldikte (mm) | 0,30 | 0,40 | 0,50 | 0,65 | 0,30 | 0,40 | 0,50 | 0,65 |
| Textiel gewicht (g/m ²) | 150 | 210 | 420 | 180 | 150 | 210 | 420 | 180 |
| Max. systeembreedte* (cm) | 300 | 275 | 270 | 300 | 300 | 275 | 300 | 300 |
| Max. systeemhoogte* (cm) | 440 | 450 | 480 | 500 | 550 | 550 | 560 | 560 |

*Neem contact op met de klantenservice van Kvadrat voor systeemopties voor maten die deze tabel overschrijden.

Minimal Bracket, Large

Design: Ronan & Erwan Bouroullec

NL

Product datablad
Minimal Beugel, Large
Gemotoriseerd of kettingbediening

Beugels

Staal, poedercoating

Onderprofiel

Aluminium, geanodiseerd of poedercoating
Als alternatief: textiel pocket

Hardware kleuren

Geanodiseerd aluminium*
RAL 7016 - antracietgrijs (mat)
RAL 9003 - signaalwit (mat)
RAL 9005 - gitzwart (mat)

*Brackets in bijpassende poedercoating.
Onderprofiel en installatieprofiel in geanodiseerd aluminium

Motoren

Er zijn verschillende motoropties beschikbaar, zie de prijslijst voor opties

Rolgordijnmechanisme

Staal en ABS samenstelling

Ketting

RVS of zwart nikkel

Kettingspanner

Zamak, geanodiseerd of poedercoating

Bedieningszijde

Er kan rechts- of linkszijdige bediening worden gespecificeerd

Opties

Draad zijgeleiding

Maatbeperkingen

B: 300 tot 3000 mm*
H: 300 tot 5600 mm*

*afhankelijk van textiel en type bediening

Onderhoud

Schoondeppen met een droge of goed uitgewrongen, vochtige doek. Alleen schoon water gebruiken. Kleurverschillen kunnen optreden.

Bekijk onze prijslijst voor meer informatie over opties en textielmogelijkheden.

FR

Spécifications techniques
Minimal Dispositif de fixation, Grand
Motorisé ou opéré par chaîne

Minimal dispositif de fixation

Acier, thermolaqué

Barre inférieure

Aluminium, anodisé ou thermolaqué
En alternative : pochette textile

Couleurs de la quincaillerie

Aluminium anodisé*
RAL 7016 - gris anthracite (mat)
RAL 9003 - blanc de sécurité (mat)
RAL 9005 - noir foncé (mat)

*Les supports sont recouverts d'un thermolaquage correspondant. Barre inférieure et profilé d'installation en aluminium anodisé

Moteurs

Différentes options de moteurs sont possibles, voir la liste des prix pour les options

Mécanisme du volet déroulant

Composé d'acier et ABS

Chaîne

Acier inoxydable ou nickel noir

Tendeur de chaîne

Zamak, anodisé ou thermolaqué

Côté opérationnel

Il est possible de choisir un modèle se situant à droite ou à gauche

Options

Guide latéral du fil

Limite de taille

L : 300 à 3000 mm*
H : 300 à 5600 mm*

*selon le type de textile et le type d'opération

Entretien

Nettoyez avec un chiffon sec ou humide bien essoré. Utilisez uniquement de l'eau propre. Des différences de teintes peuvent survenir.

Voir notre liste de prix pour plus d'informations sur les options et les possibilités textiles.

UK

Data sheet
Minimal Bracket, Large
Motorised or chain-operated

Brackets

Steel, powder-coated

Bottom bar

Aluminium, anodised or powder-coated.
As alternative: textile pocket

Hardware colours

Anodised aluminium*
RAL 7016 - anthracite grey (matt)
RAL 9003 - signal white (matt)
RAL 9005 - jet black (matt)

*Brackets in matching powder coating. Bottom bar and installation profile in anodised aluminium

Motors

Various motor options are available, see price list for options

Roller blind mechanism

Steel and ABS composition

Chain

Stainless steel or black nickel

Chain tensioner

Zamak, anodised or powder-coated

Operation side

Right or left side operation can be specified

Options

Cable side guide

Size limitations

W: 300 up to 3000 mm*
H: 300 up to 5600 mm*

*depending on choice of textile and operation type

Care

Clean with a dry or moist wrung cloth.
Only use clean water. Colour differences may occur.

Please refer to our price list for more information on options and textile possibilities.



Scan de QR-code voor meer informatie